

FLEXSTEP

BY LIFTUP



TREPPE UND LIFT IN EINEM

Die FlexStep ist die perfekte Lösung für Rollstuhlfahrer und gehbehinderte Personen in einer Umgebung mit geringem Platzangebot um verschiedene Ebenen zu überwinden. Sie ist die wohl platzsparendste Lösung auf dem Markt und bietet zugleich ein flexibles Design welches eine optimale Integration an die jeweilige Umgebung zulässt.

DESIGN

Die FlexStep wurde mit Blick auf die größtmögliche Anpassungsfähigkeit an die Umgebungen entworfen, in der sie integriert werden soll. Es gibt unzählige Möglichkeiten die Art der Stufen und Handläufe zu kombinieren. Darüber hinaus kann man das Aussehen des Lifts durch Wahl der Baluster, Materialien und Farben bestimmen. Es besteht auch die Möglichkeit bauseitige Materialien zu verwenden (z. Bsp. für den Belag der Stufen, um eine optimale Anpassung des Designs an die übrige Umgebung zu erreichen).

CHANGENGLEICHHEIT FÜR ALLE

Im täglichen Gebrauch ist die FlexStep eine ganz gewöhnliche Treppe im klassischen Design - den individuellen Anforderungen. Mit einem einzigen Knopfdruck verwandelt sich die FlexStep in eine Hebebühne, die die Benutzer bequem und sicher auf die andere Ebene befördert.

SICHERHEIT - IN ERSTER LINIE

Der Lift ist mit allen erdenklichen Sicherheitsmaßnahmen ausgestattet. Anti-abroll und Anti-Quetsch-Funktion. Sturzrisiko oder Störung: Wenn nur einer der eingebauten Sicherheitssensoren aktiviert ist, stoppt der Lift sofort und ein Alarm ertönt.

FUNKTION

Die Bedienung der FlexStep ist für den Anwender intuitiv und simpel. Durch Ruftstationen an der oberen wie unteren Haltestelle wird sie zur Plattform transformiert und kann dann durch Knöpfe am Bedienelement auf der Plattform bewegt werden.

Alles andere ist vorkonfiguriert, so dass die Plattform automatisch nach 60 Sekunden wieder in die Treppenausgangsposition zurückverfährt.

VORTEILE

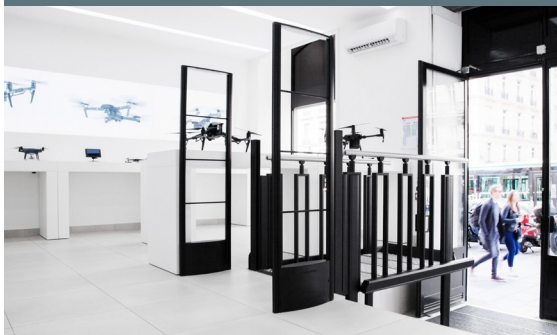
- Hochwertiges dänisches Produkt
- Innovatives, effektives Design
- Für innen und außen geeignet
- Schutz gegen Einklemmen
- Keine Notwendigkeit für bauliche Veränderungen, lediglich ein ebener Boden
- Einfach zu integrieren sowohl in neue wie bereits existierende Gebäude
- Mit einem Rollstuhl sicher zu verwenden
- Verfährt auch bei Stromausfall



REFERENZEN

Christiansborg, Kopenhagen

Liftup lieferte die erste von mehreren FlexStep an das Regierungsgebäude Christiansborg. Der Lift ist ein Teil vom Eingangsbereich des Gemeinschaftssaal. Die Holzteile der originalen Treppe wurden wiederverwendet um das ursprüngliche Ambiente zu bewahren. Heute gibt es 4 FlexStep in Christiansborg.



DJI Store, Paris

Die FlexStep im DJI Store in Paris ist mit einem Tastenbedienelement auf einem der Baluster der Treppe ausgestattet. Das schlichte Tastenpaneel ist für Rollstuhlfahrer auf der FlexStep einfach und intuitiv zu bedienen.

TECHNISCHE DATEN

Tragkraft:	400 kg / 2 pers.
Hubgeschwindigkeit:	ca. 40 mm/sek.
Stufenbreite:	700 / 800 / 900 / 1000 mm
Varianten von Stufen:	8 Stck.: 2 - 6 Stufen
Hubhöhe:	480 mm - 1250 mm
Betriebszyklus:	2 min. Betrieb alle 5. min.
Elektrischer Anschluss:	230 VAC (opladning)
Genehmigung:	CE marking 2006/42/EC (Maschinenrichtlinie)

Konfigurieren Sie sich Ihren eigenen Lift

Designen Sie sich Ihren eigenen Hublift und erhalten Sie eine 3D-Zeichnung in nur wenigen Sekunden

Liftup Produkt Konfigurator
www.liftup.dk/lpc